

Atelier

Restauration des forêts décidues

Objectifs

Madagascar Forest Restoration Network

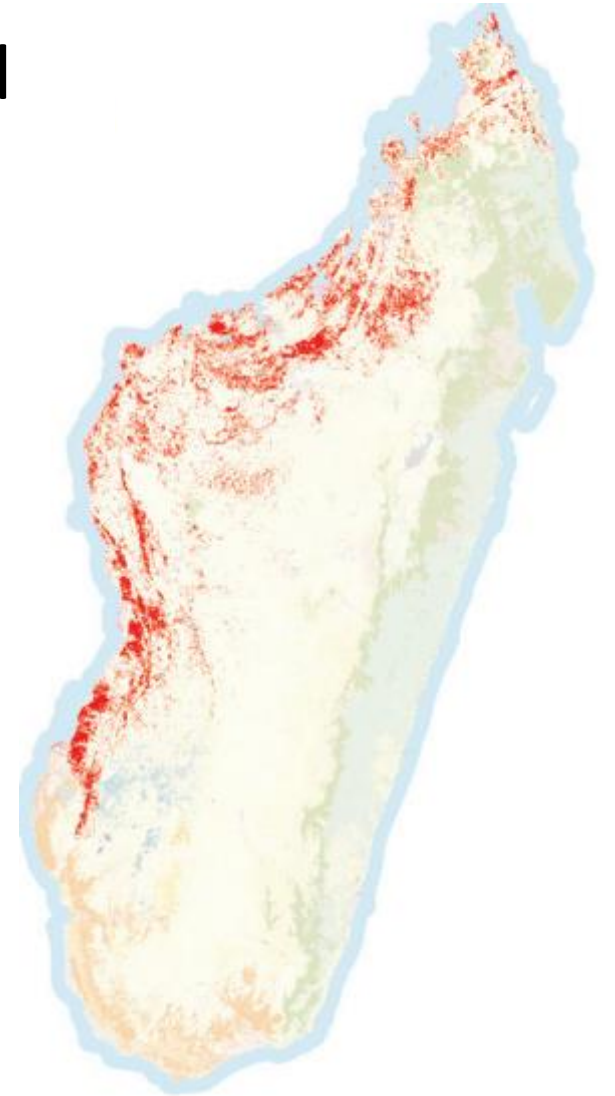
4-5 Juin Antsohihy

Qu'est-ce que la restauration

- La restauration écologique est le processus d'assistance un écosystème qui a été dégradé, endommagé ou détruit pour être récupéré
- Restauration active versus restauration passive

Qu'est-ce que la forêt sèche décidu malgache ?

- Situé à l'ouest et au nord
- Végétation à feuilles caduques saisonnières
- Niveaux élevés d'espèces endémiques et menacées (70 % des plantes endémiques à cette éco-région)
- Climat tropical, températures diurnes estivales $> 30^{\circ}\text{C}$, et les précipitations annuelles de 1 000 à 1 500 mm et saisonnières

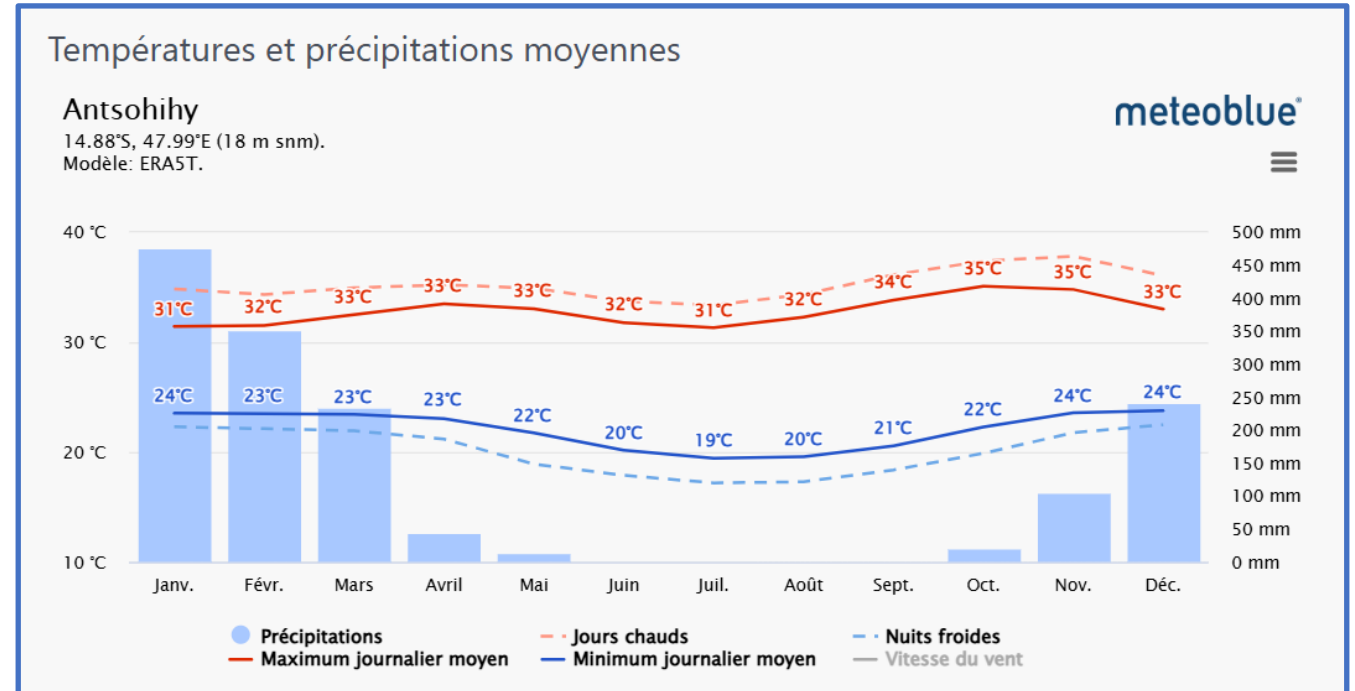


Un véritable défi!

Comparée à la restauration des forêts humides sempervirentes, la restauration des forêts sèches feuillues est particulièrement difficile car :

- Longue saison sèche
- Températures élevées
- Météo imprévisible
- Incendies fréquents
- Abondance du bétail

Faire face à ces menaces signifie que la restauration active est coûteuse



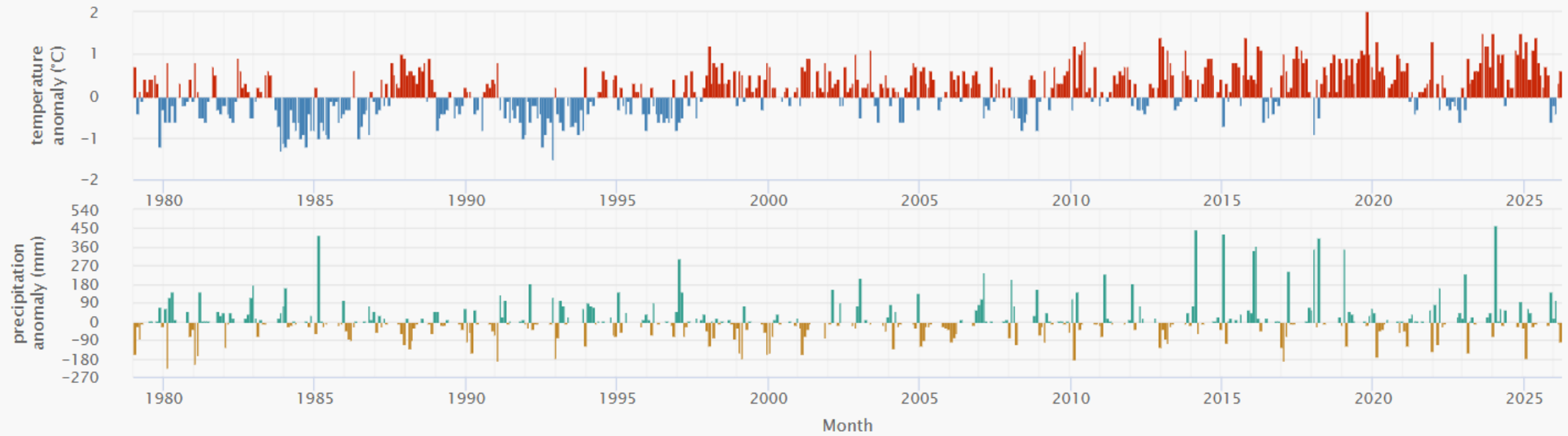
...et en plus changement climatique!

Anomalies mensuelles de température et des précipitations - Changement climatique Antsohihy

Monthly anomalies for temperature and precipitation 1979–2026.

Antsohihy 14.88°S, 47.99°E.

meteoblue®



Mais avant de commencer....

- Compte tenu du coûts élevés et des résultats souvent néfastes de la restauration active : la priorité doit être donnée à la conservation des forêts existantes et la régénération des forêts dégradées.
- Mais lorsque la restauration active peut être justifiée, alors l'obligation de maximiser le succès.

Alors....

- L'objectif de cet atelier est d'apporter une petite contribution à l'augmentation du succès de nos efforts pour restaurer la forêt sèche
- Partage et réseautage!
- MBG n'est pas un expert en restauration de forêts sèches décidues - nous comptons donc sur vous pour partager honnêtement vos connaissances.