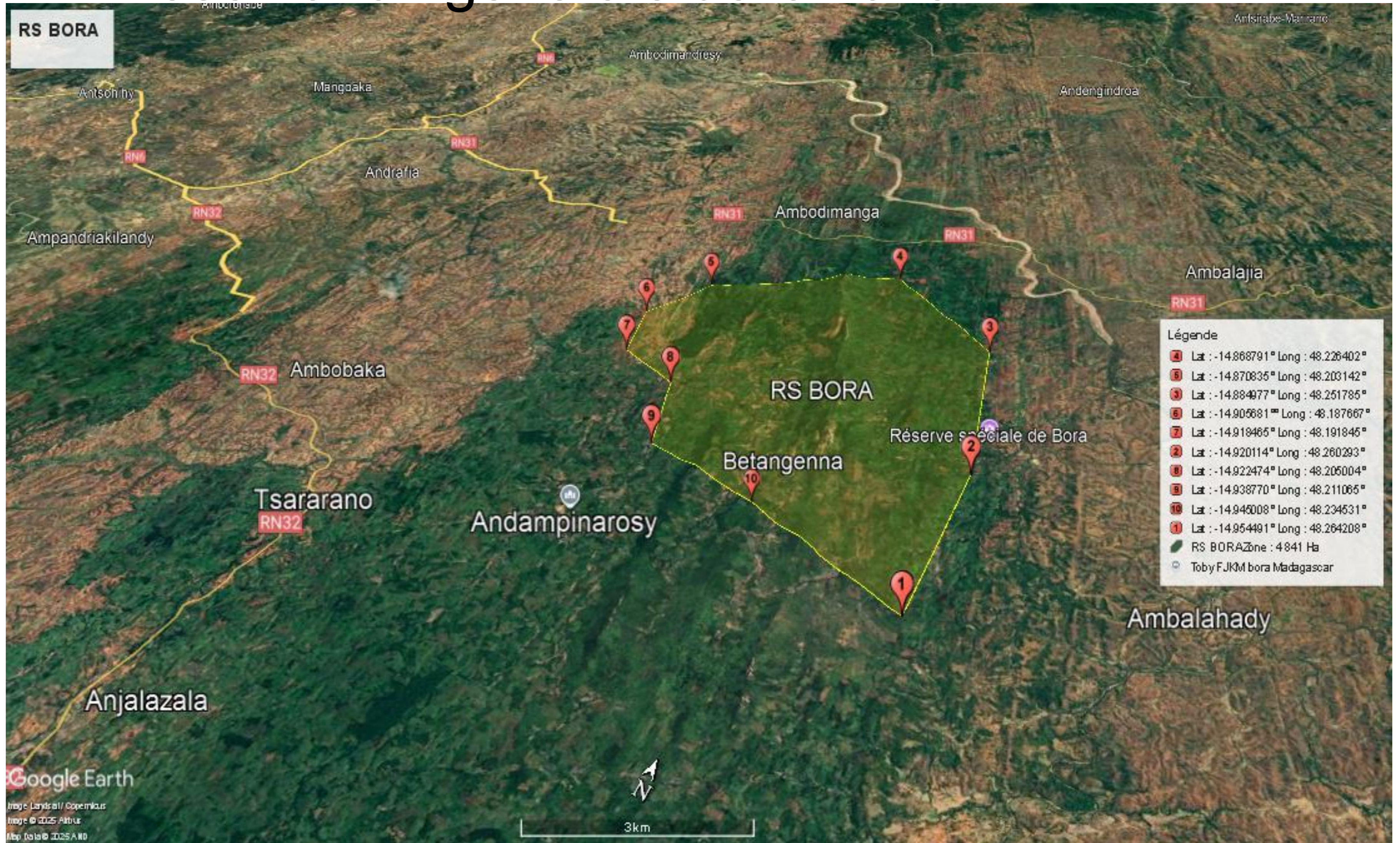




« La Restauration Écologique des forêts Décidues au sein de la Réserve Spéciale de BORA »

Gestionnaire : PAJS (Plateforme des Associations des Jeunes Sofia)

Présentation générale de la zone



-Statut :

RS Catégorie IV de l'UICN créer en 1956 (DECRET N° 56-208 du 20 février 1956) Réserve Spéciale : une Aire Protégée gérée principalement à des fins de conservation des habitats ou des espèces ;

-Promoteur : PAJS (Plateforme des Associations des jeunes Sofia) du 12 Aout 2025 (Notes ministeriels N°710-25/MEDD/Mi. Faisant suite à l'Appel à manifestation d'Interet n°097-25/MEDD/Mi du 30Janvier 2025. (1^{er} Parcelle 4 841Ha)

-Localisation : Région SOFIA, Districts d'Antsohihy, 2 Communes rurales d'Anjalazala et Ambodimandresy.

-Particularités : Elle joue un rôle essentiel dans la conservation des lémuriens, des oiseaux forestiers et de nombreuses espèces végétales rares.

Réserve Spéciale BORA 4841 Ha

LOCALISATION	BIODIVERSITES	PAYSAGES / CULTURELS
Région SOFIA District d' ANTSOHIHY CR ANJALAZALA	6 espèces de lémurien 6 espèces de Micromammifères 15 espèces de reptiles 48 espèces d'oiseaux Poissons d'eau douce + de 246 espèces floristiques	Forêt de transition Forêt sèche Lieu sacré



Menaces et Dégradation

Principaux Facteurs de Dégradation



Feux de brousse

Allumés pour renouveler les pâturages ou s'échappant des zones agricoles, ils pénètrent les lisières forestières et détruisent les jeunes pousses.



Culture sur brûlis

La pratique traditionnelle du "tavy" fragmente le massif forestier pour établir des cultures temporaires de subsistance comme le maïs.



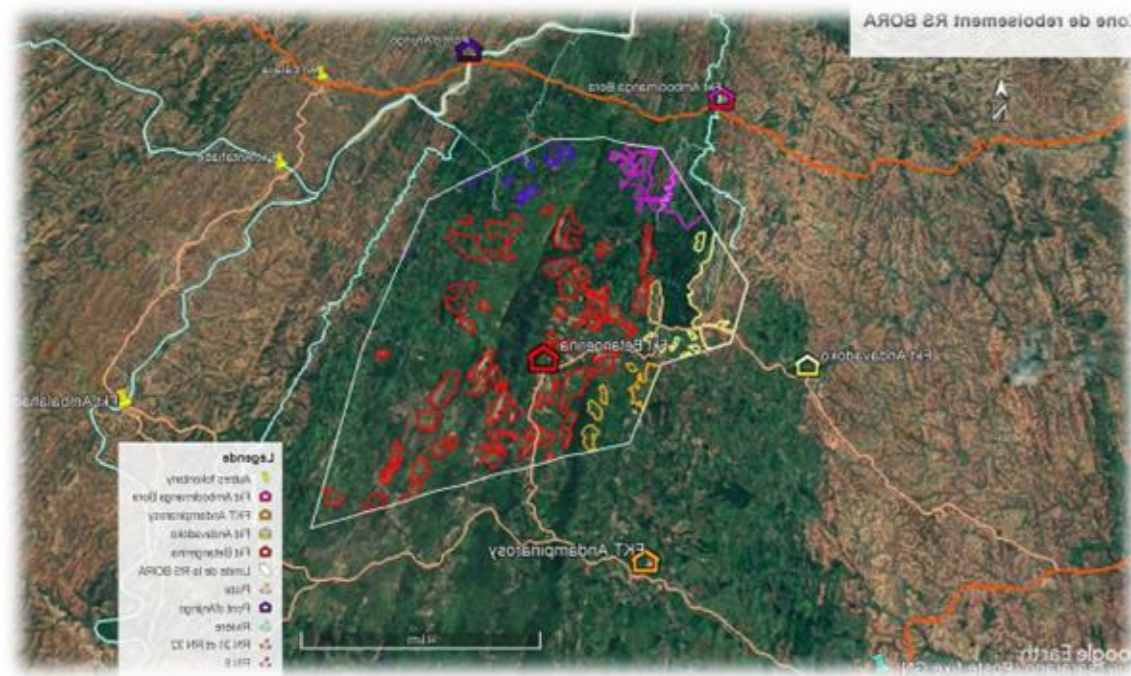
Coupe illégale

Le prélèvement de bois, d'essences de construction et quelques production de charbon de bois appauvrissent la structure de la forêt.



Stratégie de Restauration

Étape du Projet de Restauration



X

Étape 1

Diagnostic & Graines

Sélection rigoureuse des arbres semenciers autochtones dans les zones saines de la réserve et inventaire des parcelles dégradées.



X

Étape 2

Pépinières locales

Production de plants autochtones par les comités villageois formés aux techniques de mise en route pépinière



X

Étape 3

Plantation active

Mise en terre ciblée dès le début des saisons pluvieuses pour maximiser le taux de reprise.

X

Étape 4

Suivi & Protection

Entretien, désherbage et élaboration de ceintures pare-feu autour des nouvelles parcelles.



1 RESTAURATION PASSIVE

Régénération naturelle

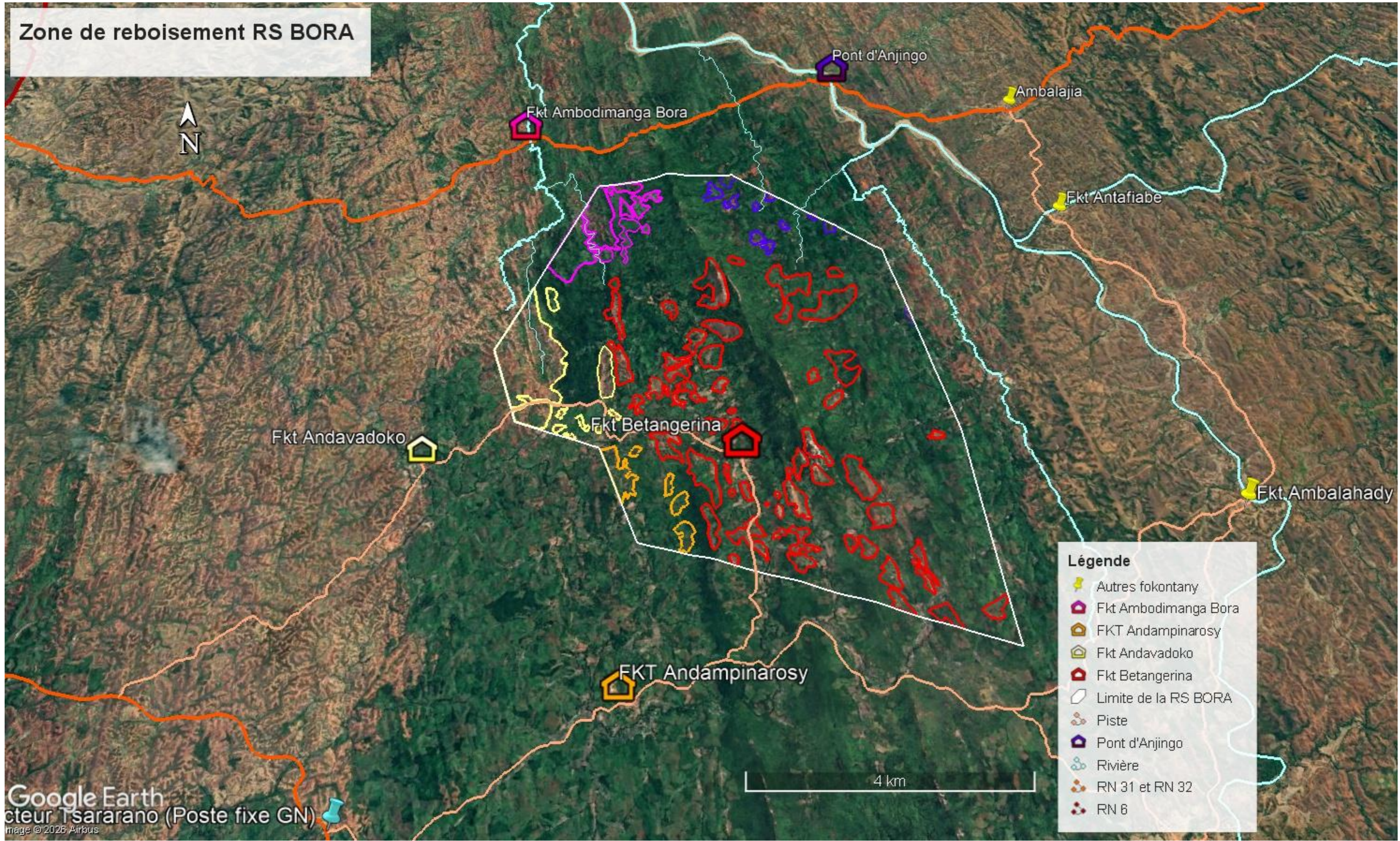
Régénération naturelle assistée

2 RESTAURATION ACTIVE 25 ha

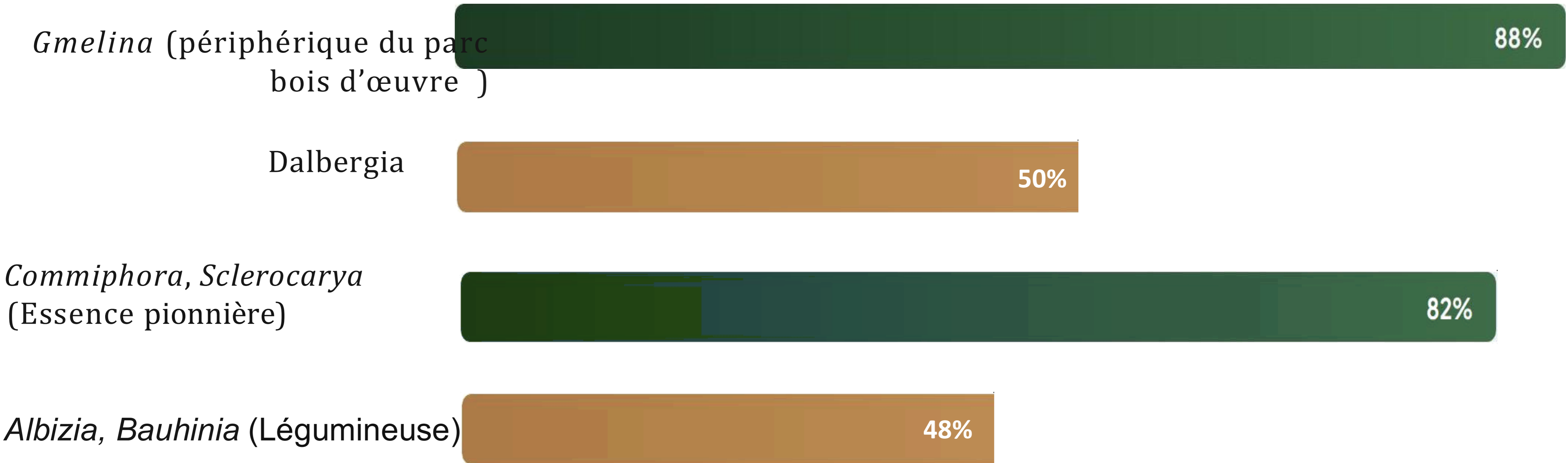
par an



PPLAN DE RESTAURATION



Taux de Survie des Essences Forestières



Co-gestion et Impact Communautaire

Le Rôle Central des VOI

Le transfert de gestion aux communautés locales de base (Vondron'Olona Ifotony) garantit l'appropriation du projet. Les villageois sont directement responsables des pépinières et des patrouilles et surveillances anti-feux.

Générer des Alternatives Durables

Pour réduire la pression sur le bois, des alternatives économiques sont déployées : vannerie, broderie, apiculture forestière, agroforesterie et amélioration du rendement de culture.



Perspectives et Clés de Réussite

Renforcement de la surveillance

Augmenter la fréquence des patrouilles conjointes avec les communautés locales.
Création et opérationnalisation convention tripartite entre OMC, DREDD et Gestionnaires,

Developpement de Partenariats de recherche

Implique les étudiants universitaires et les centres de recherche à travers des thèses et mémoires de fin d'études axés sur la génétique des semences et le suivi de l'évolution de la faune.

Hydratation et micro-retenues

Aménager de légères cuvettes de rétention d'eau pluviale au pied des jeunes arbres pour surmonter le pic de sécheresse.

Pépinières de proximité

Rapprocher la pépinière au plus près de la zone de reboisement, Impliquer les écoles rurales locales pour ancrer la conscience écologique dès le plus jeune âge. (Transport, Acclimatation et économique)



Misaotra

Questions & Réponses

plateformejeunessofia@gmail.com

claud_christian@icoud.com

DP : 032 05 127 44/034 05 621 28